

Haut-Rhin

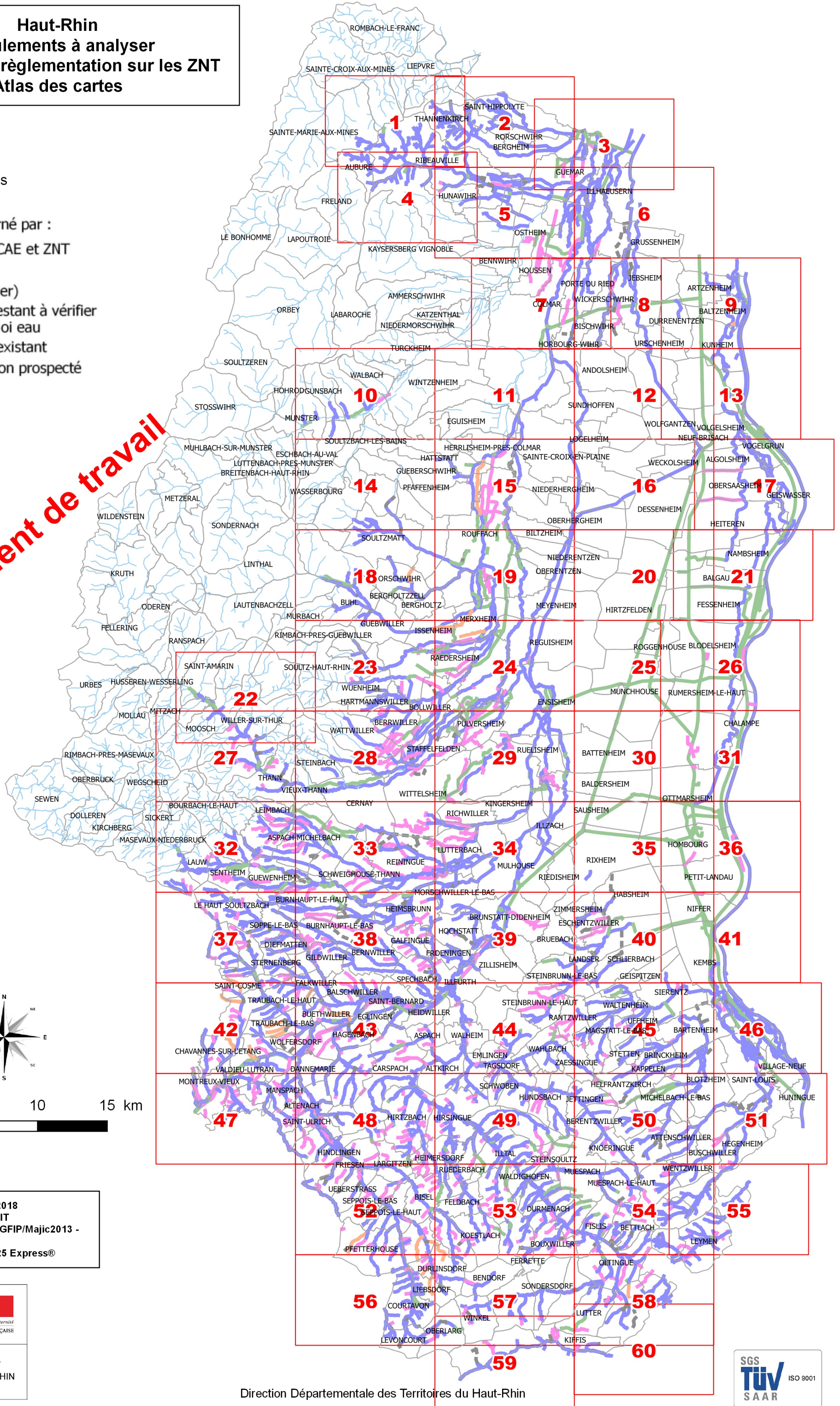
Écoulements à analyser au titre de la réglementation sur les ZNT

Atlas des cartes

Légende

- Canevas Atlas
- Communes
- Écoulement concerné par :**
- Loi EAU et BCAA et ZNT
- BCAA et ZNT
- ZNT (à analyser)
- Écoulement restant à vérifier au titre de la loi eau
- Busage ou Inexistant
- Écoulement non prospecté

Document de travail



Date de création : 1/6/2018
 Réalisation : DDT 68 / MIT
 Sources de données : DGFI/Majic2013 -
 DDT 68/MIT
 Référentiel ©IGN SCAN25 Express®

