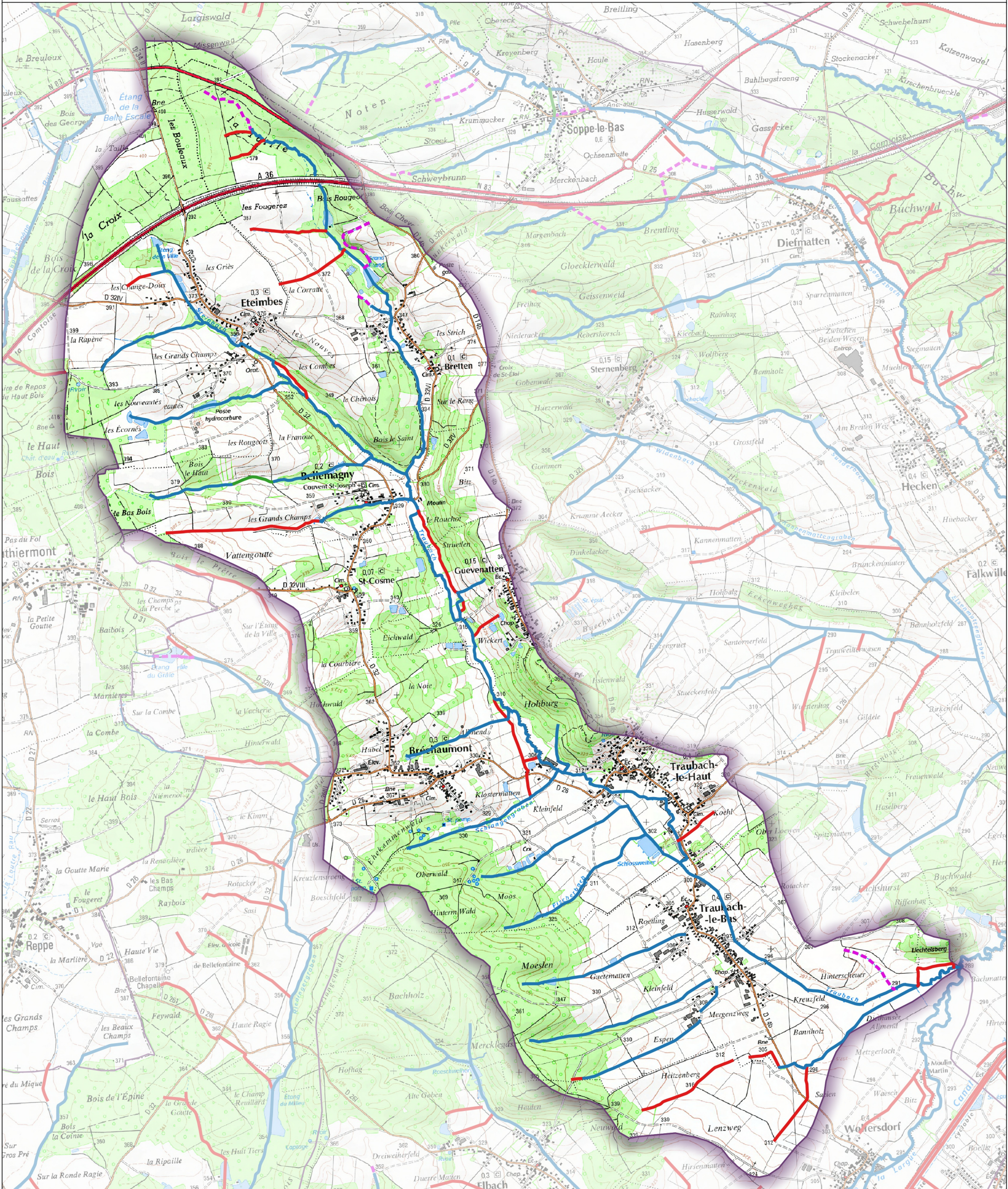


DEPARTEMENT DU HAUT-RHIN

Cartographie des cours d'eau au titre de la police de l'eau

Zone hydrographique A113 - Le Traubach

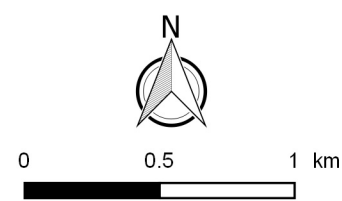


PRÉFET DU HAUT-RHIN
Direction
Départementale
des Territoires

AGENCE FRANÇAISE
POUR LA BIODIVERSITÉ
MINISTÈRE DE L'ENVIRONNEMENT



DDT du Haut-Rhin - 13 avril 2017
Service Eau Environnement Espaces Naturels (BEMA)
Ref : IGN BD Topo - BD Carthage - SCAN 25



Légende

- COURS D'EAU
- NON COURS D'EAU
- - - INEXISTANT
- BUSE
- COURS D'EAU RAJOUTE