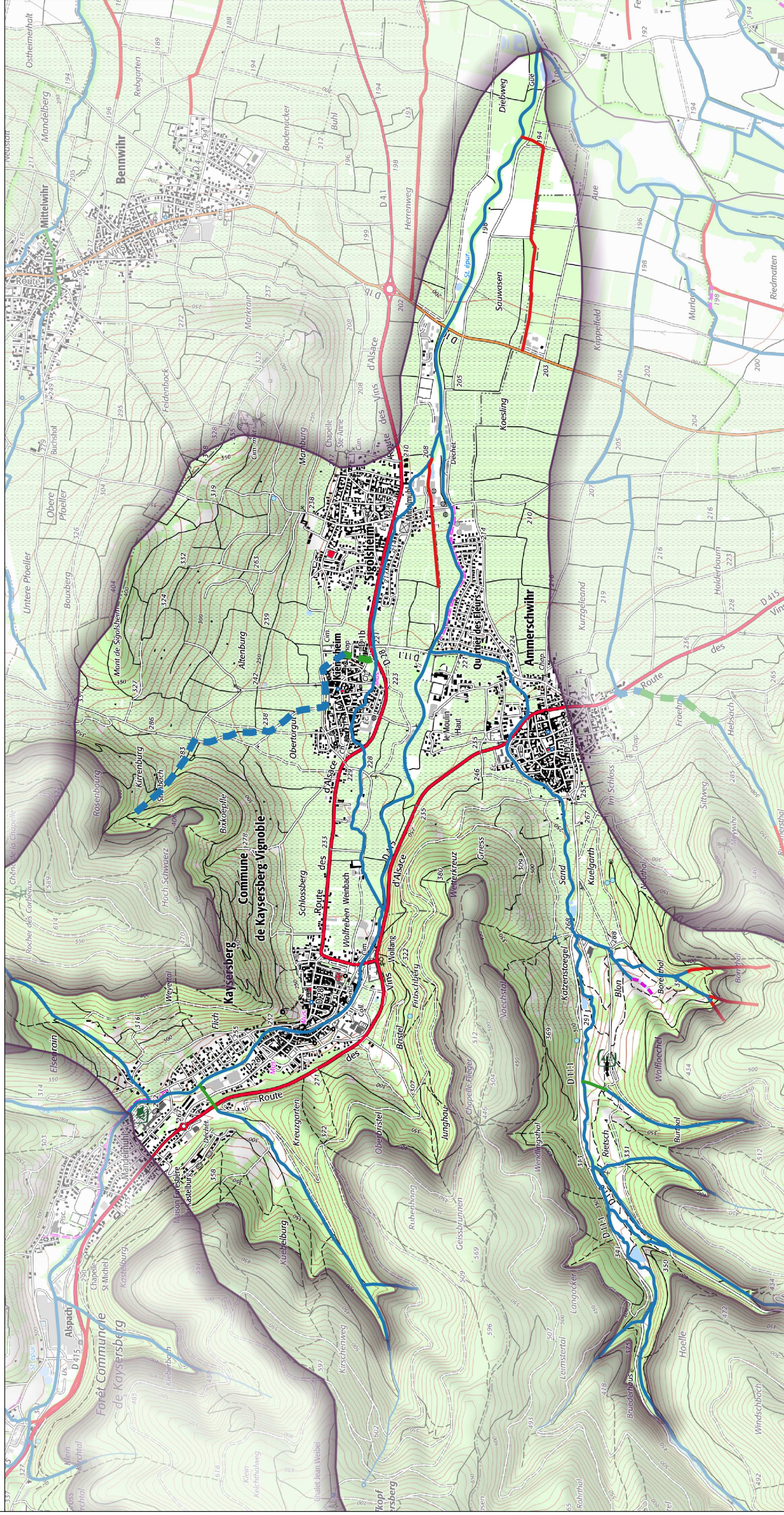


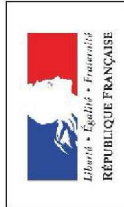
# DEPARTEMENT DU HAUT-RHIN

## Cartographie des cours d'eau au titre de la police de l'eau

### Zone hydrographique A213 - La Weiss du Bogenbach à la Fecht (partie piémont)



AGENCE FRANÇAISE  
POUR LA BIODIVERSITÉ  
MINISTÈRE DE L'ENVIRONNEMENT



PRÉFET DU HAUT-RHIN  
Direction  
Départementale  
des Territoires



DDT du Haut-Rhin - 21 septembre 2018  
Service Eau Environnement Espaces Naturels (BEMA)  
Ref : IGN BD Topo - BD Carthage - SCAN 25

- Légende**
- Cours d'eau
  - Non cours d'eau
  - Busage
  - Inexistant
  - Cours d'eau rajouté
  - Non cours d'eau rajouté
  - Busage rajouté

